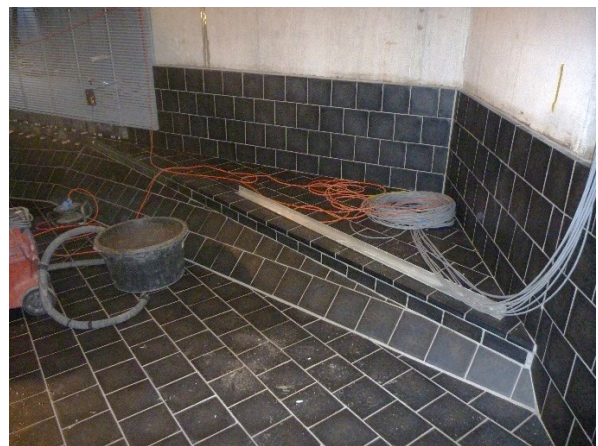


Projektbeschreibung:

Auskleidung vom Sandabscheider bei der Wasserfassung. Als Verschleisschutz für den Beton wurde eine Auskleidung mit Schmelzbasalt realisiert.

Projekt	Wasserfassung
Standort:	Erstfeld (CH)
Bauherr:	EWA Altdorf
Baumeister:	Implenia
Baujahr:	September 2020



Angaben:

Fläche:	200 m ²
Schmelzbasalt	Platten 200x200x40mm
Kleber	2K Klebemörtel
Fugen	Fugenmörtel Epoxy